

SPE-22/WS

Bestellnummer: 105620

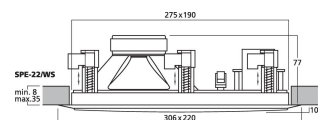
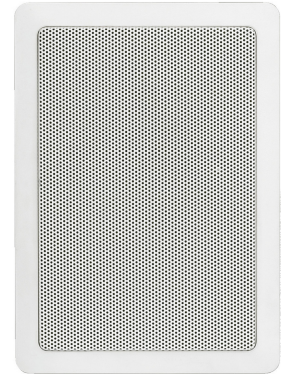
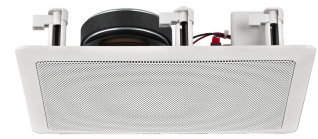
Bruttopreis (EVP): CHF **147.00****Hi-Fi-Wand- und Deckenlautsprecher, 8 Ω**

Hi-Fi-Wand- und Deckenlautsprecher, 8 Ω

- 2-Wege-Ausführung mit schwenkbarem Kalottenhochtöner
- Kunststoffgehäuse mit Metallschutzgitter
- Kunststoffmaterial aus ABS und selbstverlöschend nach UL94V0
- Besonders gute klangliche Eigenschaften
- Für Wand-/Deckenstärken 8-35 mm

Empfohlenes Zubehör

JYSTY-2208 100V Signalkabel, 100m, 2x2x0,8



SPE-22/WS

Technische Daten:

Impedanz (Z)	8 Ω
Übertragungstechnik	Kabel
Frequenzbereich	50-20000 Hz
Resonanzfrequenz (f_s)	51 Hz
Empf. Trennfreq. (f_{max.}) (12 dB/Okt.)	-
Nennbelastbarkeit (RMS)	40 W
Musikbelastbarkeit (MAX)	80 W
Kennschalldruck	88 dB/W/m
Max. Nennschalldruck	-
Maximale Spannung	-
Abstrahlwinkel horizontal	-
Abstrahlwinkel vertikal	-
Nachgiebigkeit (C_{ms})	-
Bewegte Masse (M_{ms})	-
Mechanische Güte (Q_{ms})	-
Elektrische Güte (Q_{es})	-
Gesamtgüte (Q_{ts})	-
Äquivalentvolumen (V_{as})	-
Gleichstromwiderst. (R_e)	-
Kraftfaktor (BxL)	-
Schwingspulenind. (L_e)	-
Schwingspulendurchm.	-
Schwingspulenwick.-Höhe	-
Schwingspulenmaterial	-
Schwingspulenträger	-
Lineare Auslenkung (X_{MAX})	-
Eff. Membranfläche (S_d)	-
Austrittsöffnung	-
Magnetgewicht	-
Magnetdurchmesser	-
Einbauöffnung	275 x 190 mm
Einbautiefe	77 mm
Lochkreisdurchmesser	-
Lochabstand X	-
Lochabstand Y	-
Abmessungen	306 x 220 x 87 mm
Außendurchmesser	-
Breite	306 mm
Höhe	220 mm
Tiefe	87 mm
Farbe	Weiß
Schutzart	-
Zul. Einsatztemperatur	0-40 °C
Gewicht	1,9 kg
Verpackungseinheit	1
Lautsprechertyp	165
Verpackungsmaße (B x H x L)	0,265 x 0,13 x 0,345 m
Bruttogewicht	2,25 kg
Nettogewicht	1,975 kg
Niederohm	1

Artikel Informationen

Neu	
Bruttogewicht	2.250 kg
VRG/VEG	VRG-2