

SPE-15/WS

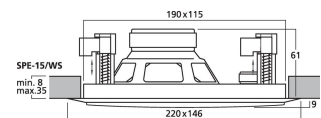
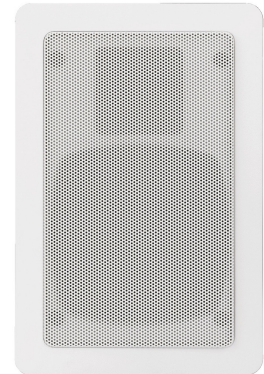
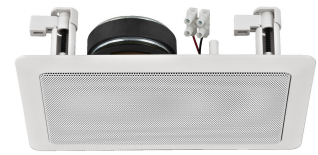
Bestellnummer: 105600

Bruttopreis (EVP): CHF **59.00****Hi-Fi-Wand- und Deckenlautsprecher, 25 W, 8 Ω** Hi-Fi-Wand- und Deckenlautsprecher, 8 Ω

- 2-Wege-Ausführung mit Kalottenhoctöner
- Kunststoffgehäuse mit Metallschutzgitter
- Kunststoffmaterial aus ABS und selbstverlöschend nach UL94V0
- Besonders gute klangliche Eigenschaften
- Für Wand-/Deckenstärken 8-35 mm

Empfohlenes Zubehör

JYSTY-2208 100V Signalkabel, 100m, 2x2x0,8



SPE-15/WS

Technische Daten:

Impedanz (Z)	8 Ω
Übertragungstechnik	Kabel
Frequenzbereich	60-20000 Hz
Resonanzfrequenz (f_s)	90 Hz
Empf. Trennfreq. (f_{max.}) (12 dB/Okt.)	-
Nennbelastbarkeit (RMS)	25 W
Musikbelastbarkeit (MAX)	50 W
Kennschalldruck	87 dB/W/m
Max. Nennschalldruck	-
Maximale Spannung	-
Abstrahlwinkel horizontal	-
Abstrahlwinkel vertikal	-
Nachgiebigkeit (C_{ms})	-
Bewegte Masse (M_{ms})	-
Mechanische Güte (Q_{ms})	-
Elektrische Güte (Q_{es})	-
Gesamtgüte (Q_{ts})	-
Äquivalentvolumen (V_{as})	-
Gleichstromwiderst. (R_e)	-
Kraftfaktor (BxL)	-
Schwingspulenind. (L_e)	-
Schwingspulendurchm.	-
Schwingspulenwick.-Höhe	-
Schwingspulenmaterial	-
Schwingspulenträger	-
Lineare Auslenkung (X_{MAX})	-
Eff. Membranfläche (S_d)	-
Austrittsöffnung	-
Magnetgewicht	-
Magnetdurchmesser	-
Einbauöffnung	115 x 190 mm
Einbautiefe	61 mm
Lochkreisdurchmesser	-
Lochabstand X	-
Lochabstand Y	-
Abmessungen	146 x 220 x 70 mm
Außendurchmesser	-
Breite	146 mm
Höhe	220 mm
Tiefe	70 mm
Farbe	Weiß
Schutzart	-
Zul. Einsatztemperatur	0-40 °C
Gewicht	0,83 kg
Verpackungseinheit	1
Lautsprechertyp	100
Verpackungsmaße (B x H x L)	0,195 x 0,095 x 0,265 m
Bruttogewicht	0,989 kg
Nettogewicht	0,879 kg
Niederohm	1

Artikel Informationen

Neu	
Bruttogewicht	0.989 kg
VRG/VEG	VRG-2