

**MHD-240**

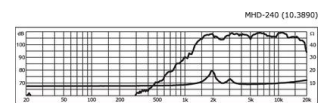
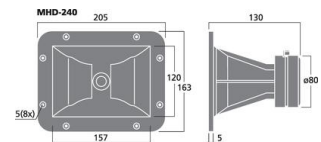
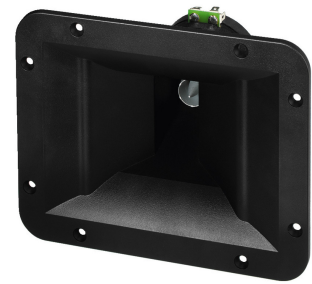
Bestellnummer: 103890

 Bruttopreis (EVP): CHF **58.00**
**PA-Hornhochtöner, 40 W, 8 Ω**
**Hornhochtöner**

Hochwertige Verarbeitungsqualität, mit stabilen Kunststoffhörnern, größtenteils aus ABS, zum Teil glasfaserverstärkt.

**PA-Hornhochtöner, 40 W, 8 Ω**

- CD-Hornhochtöner (Constant Directivity)
- Sehr breitbandige Wiedergabe
- Sehr guter mittlerer Wirkungsgrad
- Spezielle Horngestaltung
- Druckguss-Reflektor vor der Membran
- Besonders gleichmäßiges Abstrahlverhalten
- Für alle PA-Einsatzzwecke
- Ersatzschwingspule MHD-230/VC optional erhältlich


**Empfohlenes Zubehör**

DSP-1	Mono-LS. Schutzmodul
MZF-4018	Kreuzschlitz-Holzschrauben, 100Stk

## MHD-240

### Technische Daten:

<b>Impedanz (Z)</b>	8 $\Omega$
<b>Übertragungstechnik</b>	-
<b>Frequenzbereich</b>	fx-20000 Hz
<b>Resonanzfrequenz (fs)</b>	2 kHz
<b>Empf. Trennfreq. (fmax.) (12 dB/Okt.)</b>	3,5 kHz
<b>Nennbelastbarkeit</b>	40 W
<b>Musikbelastbarkeit</b>	80 W
<b>Kennschalldruck</b>	107 dB/W/m
<b>Max. Nennschalldruck</b>	-
<b>Maximale Spannung</b>	-
<b>Abstrahlwinkel horizontal</b>	-
<b>Abstrahlwinkel vertikal</b>	-
<b>Nachgiebigkeit (Cms)</b>	-
<b>Bewegte Masse (Mms)</b>	-
<b>Mechanische Güte (Qms)</b>	-
<b>Elektrische Güte (Qes)</b>	-
<b>Gesamtgüte (Qts)</b>	-
<b>Äquivalentvolumen (Vas)</b>	-
<b>Gleichstromwiderst. (Re)</b>	-
<b>Kraftfaktor (BxL)</b>	-
<b>Schwingspulenind. (Le)</b>	-
<b>Schwingspulendurchm.</b>	$\varnothing$ 25 mm
<b>Schwingspulenträger</b>	-
<b>Lineare Auslenkung (X<sub>MAX</sub>)</b>	-
<b>Eff. Membranfläche (Sd)</b>	-
<b>Magnetgewicht</b>	-
<b>Magnetdurchmesser</b>	$\varnothing$ 80 mm
<b>Einbauöffnung</b>	120 x 157 mm
<b>Einbautiefe</b>	130 mm
<b>Lochkreisdurchmesser</b>	-
<b>Lochabstand X</b>	-
<b>Lochabstand Y</b>	-
<b>Abmessungen</b>	205 x 163 x 130 mm
<b>Außendurchmesser</b>	-
<b>Breite</b>	205 mm
<b>Höhe</b>	163 mm
<b>Tiefe</b>	130 mm
<b>Schutzart</b>	-
<b>Zul. Einsatztemperatur</b>	0-40 °C
<b>Gewicht</b>	1,135 kg
<b>Verpackungseinheit</b>	1
<b>Lautsprechertyp</b>	1"

### Artikel Informationen

Neu	
Bruttogewicht	1.180 kg