

IT-400DTM

Bestellnummer: 1000811

 Bruttopreis (EVP): **auf Anfrage**
Wetterfester, aktiver 2-Wege-Druckkammerlautsprecher (Musikhorn) mit integriertem Dante®-Modul

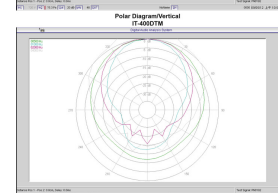
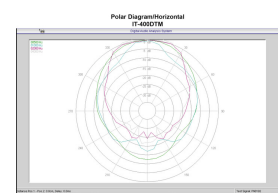
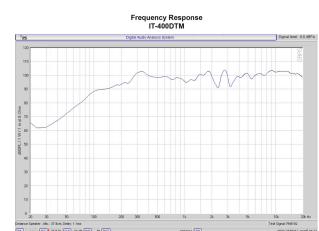
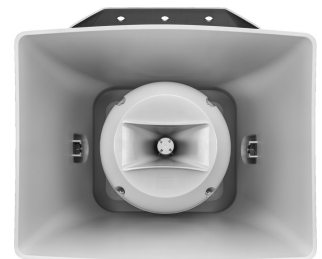
Wetterfester, aktiver Druckkammerlautsprecher (Musikhorn) in 2-Wege-Technik

- Mit integriertem Dante®-Modul
- 30-W-Verstärker
- Stromversorgung über PoE (Power over Ethernet)
- Wetterfest und IP66-zertifiziert
- Besonders breitbandiges Klangbild mit deutlichem Bassvolumen auch bei sehr hohen Lautstärken
- 16-cm-Tiefmitteltöner und 25-mm-Horn (1")
- Stabiles Kunststoffgehäuse
- Edelstahl-Montagebügel und -Schrauben im Lieferumfang

Systemvoraussetzungen Dante®: Windows 7/8.1/10 oder MacOS 10.9.5/10.10.5/10.11

Empfohlenes Zubehör

TPE-TG84	8-Port-Gigabit-Switch PoE/PoE+
POE-130MID	Midspan POE-Injector
ADP-DAI-1X0	Dante Avio Analog Input Adapter, Mono
ADP-DAI-2X0	Dante Avio Analog Input Adapter, Stereo
ADP-USB-2X2	Dante Avio USB Adapter, Input/Output
ADP-USBC-2X2	Dante Avio USB-C Adapter, Input/Output
DADC-144DT	Dante Streamer
BLOCK4	4-Kanal-Dante®-Audio-Switch
MIXX12-D	Audio-Digital-Mischpult mit Dante®-Interface
WDC-903M	Drahtlose Konferenzzentrale, 522-554 MHz, Dante
UR-2Q	4-Kanal Funkempfänger, Dante
ECM-300DT	Dante-Tischmikrofon 310mm PoE, Hyperniere
EAM-17DT	ELA-PTT-Tischmikrofon, PoE, integr. Dante Modul



IT-400DTM

Technische Daten:

EAN-Code	4007754417647
Nettogewicht	6,1 kg
Außenbereich	1
Wetterfest	1
Dante®	1
Smart Home Ready	1
App-Support	1
Aktiv/passiv	aktiv
Übertragungstechnik	Dante®
Ausgangsleistung, gesamt	30 W
Nennleistung	30 W
Belastbarkeit, gesamt	-
Nennbelastbarkeit	-
Impedanz	-
Frequenzbereich	100-20000 Hz
Klirrfaktor	-
Rauschabstand	-
Eingangssignal	Dante®
System	-
Breitbänder	-
Tieftöner	-
Mitteltöner	-
Hochtöner	-
Anzahl eingebauter LS-Chassis	2
Lautsprechergröße	-
Kennschalldruck	98 dB/W/m
Max. Nenschalldruck	113 dB
Abstrahlwinkel	H100°/V60°
Abstrahlwinkel horizontal	100°
Abstrahlwinkel vertikal	60°
Ausstattung	2-Wege
Gehäusematerial	ABS
Farbe	Grau
Montagevorrichtung	Montagebügel aus Edelstahl
Ballwurfsicher	-
Schutzart	IP66
Zul. Einsatztemperatur	-20 °C bis +50 °C
Stromversorgung	PoE
Abmessungen	420 x 335 x 400 mm
Breite	420 mm
Höhe	335 mm
Tiefe	400 mm
Gewicht	6,1 kg
Eingänge	1 x RJ45
Ausgänge	-
Ersatzschwingspule	-
Sonstiges	wetterfest
Zubehör	-
Verpackungsmaße (B x H x L)	0,36 x 0,46 x 0,44 m
Bruttogewicht	7,45 kg
Nettogewicht	6,1 kg

Artikel Informationen

Neu	
Bruttogewicht	7.450 kg
VRG/VEG	VRG-2