

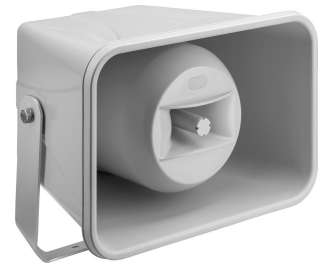
**IT-350/EN**

Bestellnummer: 163950

 Bruttopreis (EVP): **auf Anfrage**
**Wetterfester 2-Wege-Druckkammerlautsprecher (Musikhorn)**

Wetterfester Druckkammerlautsprecher (Musikhorn) in 2-Wege-Technik und mit EN-54-24-Zertifizierung

- 100-V-Übertragungstechnik mit 4 Leistungsabgriffen 30/15/7,5/3,75 W
- Wetterfest und IP66-zertifiziert
- Sehr gute Musikkwiedergabequalität
- 16-cm-Tiefmitteltöner und 25-mm-Horn (1")
- Stabiles ABS-Kunststoffgehäuse in hellem Lichtgrau
- Montagebügel und Edelstahl-Schrauben im Lieferumfang


**Empfohlenes Zubehör**

GM-7150/WS	ELA-Lautstärkersteller 50W, EDIZIO DUE, weiss
GM-7150/SW	ELA-Lautstärkersteller 50W, EDIZIO DUE, schwarz
JYSTY-2208	100V Signalkabel, 100m, 2x2x0,8
SPC-515/SW	LS-Kabel 100m 2x1.5mm schwarz HIGHLY FLEXIBLE
GM-7135	LS-Kabel 100m 2x1.5mm schwarz HIGHLY FLEXIBLE
GM-7135-60	LS-Kabel 100m 2x1.5mm schwarz HIGHLY FLEXIBLE
ITH-300	Masthalterung

## IT-350/EN

### Technische Daten:

<b>Außenbereich</b>	1
<b>Wetterfest</b>	1
<b>100 V</b>	1
<b>EN-54-Zertifizierung</b>	1
<b>Aktiv/passiv</b>	passiv
<b>Übertragungstechnik</b>	100 V
<b>Ausgangsleistung, gesamt</b>	-
<b>Nennleistung</b>	-
<b>Belastbarkeit, gesamt</b>	30 W
<b>Nennbelastbarkeit</b>	30/15/7,5/3,75 W
<b>Impedanz</b>	-
<b>Frequenzbereich</b>	100-20000 Hz
<b>Klirrfaktor</b>	-
<b>Rauschabstand</b>	-
<b>Eingangssignal</b>	-
<b>System</b>	-
<b>Breitbänder</b>	-
<b>Tieftöner</b>	16 cm (6")
<b>Mitteltöner</b>	-
<b>Hochtöner</b>	25 mm (1")
<b>Anzahl eingebauter LS-Chassis</b>	2
<b>Lautsprechergröße</b>	16 cm
<b>Kennschalldruck</b>	101 dB/W/m
<b>Max. Nennschalldruck</b>	116 dB
<b>Abstrahlwinkel</b>	H100°/V60°
<b>Abstrahlwinkel horizontal</b>	100°
<b>Abstrahlwinkel vertikal</b>	60°
<b>Ausstattung</b>	2-Wege
<b>Gehäusematerial</b>	ABS
<b>Farbe</b>	Hellgrau
<b>Montagevorrichtung</b>	Montagebügel
<b>Ballwurfsicher</b>	-
<b>Schutzart</b>	IP66
<b>Zul. Einsatztemperatur</b>	-20 °C bis +90 °C
<b>Stromversorgung</b>	-
<b>Abmessungen</b>	370 x 250 x 330 mm
<b>Breite</b>	370 mm
<b>Höhe</b>	250 mm
<b>Tiefe</b>	330 mm
<b>Gewicht</b>	4,5 kg
<b>Eingänge</b>	Schraubklemmen
<b>Ausgänge</b>	-
<b>Ersatzschwingspule</b>	-
<b>Sonstiges</b>	wetterfest, EN54
<b>Zubehör</b>	-
<b>Verpackungsmaße (B x H x L)</b>	0,27 x 0,41 x 0,39 m
<b>Bruttogewicht</b>	5,73 kg
<b>Nettogewicht</b>	4,79 kg

### Artikel Informationen

Neu	
Bruttogewicht	5.730 kg
VRG/VEG	VRG-2