

**IT-250TW**

Bestellnummer: 163190

 Bruttopreis (EVP): CHF **225.00**
**Wetterfester 2-Wege-Druckkammerlautsprecher (Musikhorn)**

Die MONACOR-Musikhörner sind die topmoderne Lösung, um die Reichweite eines Druckkammerhorns bei deutlich erweitertem Frequenzumfang zu nutzen.

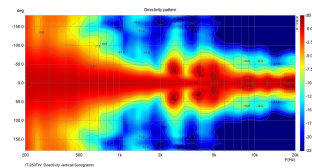
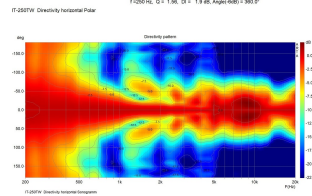
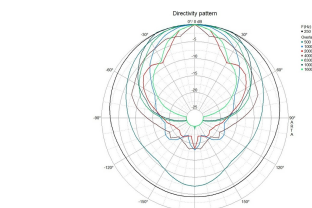
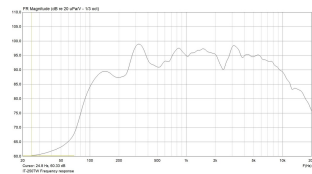
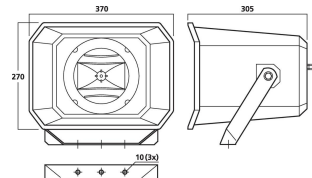
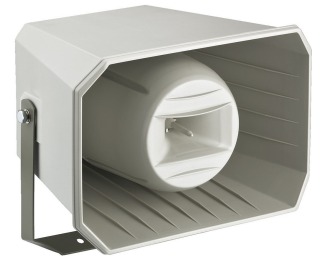
Die 2-Wege-Technik mit dynamischem Konus-Tiefmitteltöner und Horn tweeter realisiert eine klangliche Qualitätssteigerung hin zur Übertragung des Grundtonbereiches von Stimmen und Instrumenten, die mit konventionellen Druckkammerhörnern nicht erreicht wird. Die Musikhörner sind immer dann eine perfekte Lösung, wenn optimales Stimmvolumen und/oder eine vollständiger wirkende Musikübertragung gefordert sind.

Wetterfester Druckkammerlautsprecher (Musikhorn) in 2-Wege-Technik

- 100-V-Übertragungstechnik oder 8-Ω-Betrieb
- IP66-zertifiziert
- Günstige Version eines leistungsstarken Musikhornes
- 16-cm-Tiefmitteltöner und 25-mm-Horn (1")
- ABS-Kunststoffgehäuse
- Montagebügel im Lieferumfang

**Empfohlenes Zubehör**

ITH-300	Masthalterung
GM-7150/WS	ELA-Lautstärkersteller 50W, EDIZIO DUE, weiss
GM-7150/SW	ELA-Lautstärkersteller 50W, EDIZIO DUE, schwarz
SPC-515/SW	LS-Kabel 100m 2x1.5mm schwarz HIGHLY FLEXIBLE



## IT-250TW

### Technische Daten:

<b>Außenbereich</b>	1
<b>Wetterfest</b>	1
<b>100 V</b>	1
<b>Niederohm</b>	1
<b>Aktiv/passiv</b>	passiv
<b>Übertragungstechnik</b>	100 V
<b>Ausgangsleistung, gesamt</b>	-
<b>Nennleistung</b>	-
<b>Belastbarkeit, gesamt</b>	50 W
<b>Nennbelastbarkeit</b>	50/25/12,5/9/4,5/3,5 W (100 V)50 W (8 Ω)
<b>Impedanz</b>	8 Ω
<b>Frequenzbereich</b>	150-15000 Hz
<b>Klirrfaktor</b>	-
<b>Rauschabstand</b>	-
<b>Eingangssignal</b>	-
<b>System</b>	-
<b>Breitbänder</b>	-
<b>Tieftöner</b>	-
<b>Mitteltöner</b>	-
<b>Hochtöner</b>	-
<b>Anzahl eingebauter LS-Chassis</b>	2
<b>Lautsprechergröße</b>	-
<b>Kennschalldruck</b>	97 dB/W/m
<b>Max. Nennschalldruck</b>	114 dB
<b>Abstrahlwinkel</b>	H100°/V60°
<b>Abstrahlwinkel horizontal</b>	100°
<b>Abstrahlwinkel vertikal</b>	60°
<b>Ausstattung</b>	2-Wege
<b>Gehäusematerial</b>	ABS
<b>Farbe</b>	Hellgrau
<b>Montagevorrichtung</b>	Montagebügel
<b>Ballwurfsicher</b>	-
<b>Schutzart</b>	IP66
<b>Zul. Einsatztemperatur</b>	-20 °C bis +50 °C
<b>Stromversorgung</b>	-
<b>Abmessungen</b>	370 x 270 x 305 mm
<b>Breite</b>	370 mm
<b>Höhe</b>	270 mm
<b>Tiefe</b>	305 mm
<b>Gewicht</b>	4,1 kg
<b>Eingänge</b>	Schraubklemmen
<b>Ausgänge</b>	-
<b>Ersatzschwingspule</b>	-
<b>Sonstiges</b>	wetterfest
<b>Zubehör</b>	-
<b>Verpackungsmaße (B x H x L)</b>	0,28 x 0,345 x 0,38 m
<b>Bruttogewicht</b>	5,22 kg
<b>Nettogewicht</b>	4,58 kg

### Artikel Informationen

Neu	
Bruttogewicht	5.220 kg
VRG/VEG	VRG-2