

**ETS-230/WS**

Bestellnummer: 161310

 Bruttopreis (EVP): CHF **165.00**
**ELA-Tonsäule, Aluminium, schmal**

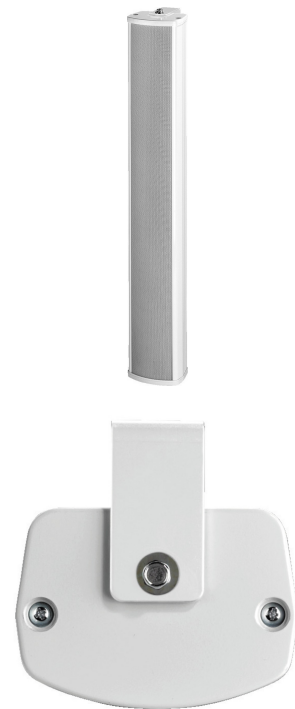
Besonders schmales Design

 ELA-Tonsäule  
 in Alu-Profilgehäuse mit Alu-Deckel und -Boden

- 100-V-Übertragungstechnik
- 5-stufiger Leistungsumschalter
- 2 x M6-Gewindebuchse
- Metall-Frontgitter
- Montagewinkel im Lieferumfang
- Anschluss über Kabel, 2-adrig

**Empfohlenes Zubehör**

GM-7150/WS	ELA-Lautstärkersteller 50W, EDIZIO DUE, weiss
GM-7150/SW	ELA-Lautstärkersteller 50W, EDIZIO DUE, schwarz
SPC-515/SW	LS-Kabel 100m 2x1.5mm schwarz HIGHLY FLEXIBLE
JYSTY-2208	100V Signalkabel, 100m, 2x2x0,8
GM-7135	100V Signalkabel, 100m, 2x2x0,8
GM-7135-60	100V Signalkabel, 100m, 2x2x0,8
PA-1120	5-Zonen-ELA-Mischverstärker 120 W
PA-1200	ELA-Mischverstärker, 100V, 120W, 4 Zonen
PA-12040	4 Zonen ELA-Verstärker 4x120 W
PA-1240	5-Zonen-ELA-Mischverstärker 240 W
PA-1250D	ELA-Verstärker 1x 250 W
PA-1450D	ELA-Verstärker 4 x 50 W
PA-1850D	ELA-Verstärker 8 x 50 W
PA-1960	ELA-Hochleistungs-Verstärker, 960W
PA-2240	ELA-Leistungsverstärker 2x240W
PA-312	ELA-Mono-Mischverstärker 1x120W
PA-312DMP	ELA-Mono-Mischverstärker 1x120W
PA-324	ELA-Mono-Mischverstärker 1x240W
PA-40120	4-Zonen ELA Verstärker 100V/40hm 4x120W
PA-4040	ELA-Verstärker 100V, 40hm 4x40W
PA-4120	ELA-Leistungsverstärker 4x120W Notstrom
PA-4240	ELA-Leistungsverstärker 4x240W Notstrom
PA-5240	5-Zonen-ELA-Mischverstärker 240 W
PA-5480	5-Zonen-ELA-Mischverstärker 480 W
PA-6240	6 Zonen ELA-Mischverstärker 1x240W
PA-6480	6 Zonen ELA-Mischverstärker 1x480W
PA-6600	6 Zonen ELA-Mischverstärker 1x600W
PA-900	ELA-Verstärker 1x120W IÄ¼fterlos
PA-900S	ELA-Verstärker 1x120W IÄ¼fterlos
PA-900WP	ELA-Verstärker 1x120W IÄ¼fterlos
PA-924	ELA-Verstärker, 240W



## ETS-230/WS

### Technische Daten:

<b>100 V</b>	1
<b>Aktiv/passiv</b>	passiv
<b>Übertragungstechnik</b>	100 V
<b>Ausgangsleistung, gesamt</b>	-
<b>Nennleistung</b>	-
<b>Belastbarkeit, gesamt</b>	30 W
<b>Nennbelastbarkeit</b>	30/15/7,5/3,75 W
<b>Impedanz</b>	-
<b>Frequenzbereich</b>	200-15000 Hz
<b>Klirrfaktor</b>	-
<b>Rauschabstand</b>	-
<b>Eingangssignal</b>	-
<b>System</b>	-
<b>Breitbänder</b>	-
<b>Tieftöner</b>	-
<b>Mitteltöner</b>	-
<b>Hochtöner</b>	-
<b>Anzahl eingebauter LS-Chassis</b>	8
<b>Lautsprechergröße</b>	7,5 cm (3")
<b>Kennschalldruck</b>	95 dB/W/m
<b>Max. Nennschalldruck</b>	-
<b>Abstrahlwinkel</b>	H150°/V30°
<b>Abstrahlwinkel horizontal</b>	150°
<b>Abstrahlwinkel vertikal</b>	30°
<b>Ausstattung</b>	-
<b>Gehäusematerial</b>	Aluminium
<b>Farbe</b>	Weiß
<b>Montagevorrichtung</b>	Montagewinkel, M6
<b>Ballwurfsicher</b>	-
<b>Schutzart</b>	-
<b>Zul. Einsatztemperatur</b>	0-40 °C
<b>Stromversorgung</b>	-
<b>Abmessungen</b>	105 x 687 x 85 mm
<b>Breite</b>	105 mm
<b>Höhe</b>	687 mm
<b>Tiefe</b>	85 mm
<b>Gewicht</b>	3,9 kg
<b>Eingänge</b>	Kabelanschluss
<b>Ausgänge</b>	-
<b>Ersatzschwingspule</b>	-
<b>Sonstiges</b>	-
<b>Zubehör</b>	-
<b>Verpackungsmaße (B x H x L)</b>	0,15 x 0,13 x 0,76 m
<b>Bruttogewicht</b>	4,365 kg
<b>Nettogewicht</b>	3,91 kg

### Artikel Informationen

Neu	
Bruttogewicht	4.365 kg
VRG/VEG	VRG-2