

ESP-232/SW

Bestellnummer: 162600

Bruttopreis (EVP): CHF **139.00**

Wetterfeste 2-Wege-ELA-Wandlautsprecherbox, schwarz

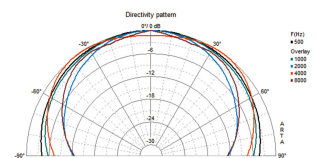
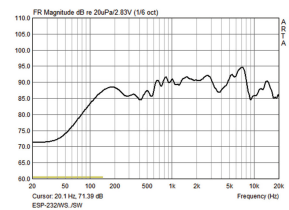
Wetterfeste 2-Wege-ELA-Wandlautsprecherbox

- 100-V-Beschallungsbox mit sehr gutem Klangbild
- 13-cm-Polypropylen-Tiefmitteltöner und Dome-Tweeter
- 4 Leistungsabgriffe
- Leistungsumschalter mit 8-Ω-Betriebsstellung
- Sehr guter Wirkungsgrad für einen so kompakten Lautsprecher
- Erhältlich in schwarzem (SW) oder weißem (WS) Kunststoff mit entsprechend lackiertem Aluminiumgitter, modernes Design
- Passende Metall-Wandhalterungen werden mitgeliefert

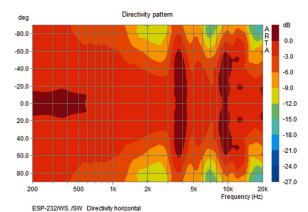


Empfohlenes Zubehör

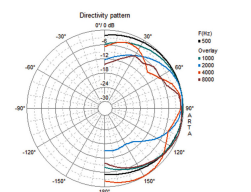
GM-7150/WS	ELA-Lautstärkersteller 50W, EDIZIO DUE, weiss
GM-7150/SW	ELA-Lautstärkersteller 50W, EDIZIO DUE, schwarz
SPC-515/SW	LS-Kabel 100m 2x1.5mm schwarz HIGHLY FLEXIBLE
JYSTY-2208	100V Signalkabel, 100m, 2x2x0,8
GM-7135	100V Signalkabel, 100m, 2x2x0,8
GM-7135-60	100V Signalkabel, 100m, 2x2x0,8
ITH-300	Masthalterung
PA-1120	5-Zonen-ELA-Mischverstärker 120 W
PA-1240	5-Zonen-ELA-Mischverstärker 240 W



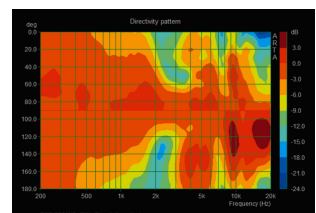
ESP-232WS_5W Directivity horizontal



ESP-232WS_5W Directivity horizontal



ESP-232WS_5W Directivity vertical



ESP-232WS_5W Directivity vertical



ESP-232/SW

Technische Daten:

EAN-Code	4007754212921
Nettogewicht	2,46 kg
Außenbereich	1
Wetterfest	1
100 V	1
Niederohm	1
Aktiv/passiv	passiv
Übertragungstechnik	100 V oder niederohmig
Ausgangsleistung, gesamt	-
Nennleistung	-
Belastbarkeit, gesamt	50 W
Nennbelastbarkeit	30/20/10/5 W (100 V)25 W (8 Ω)
Impedanz	8 Ω
Frequenzbereich	75-20000 Hz
Klirrfaktor	-
Rauschabstand	-
Eingangssignal	-
System	-
Breitbänder	-
Tieftöner	-
Mitteltöner	-
Hochtöner	-
Anzahl eingebauter LS-Chassis	2
Lautsprechergröße	13 cm (5")
Kennschalldruck	89 dB
Max. Nennschalldruck	-
Abstrahlwinkel	H120°/V100°
Abstrahlwinkel horizontal	120°
Abstrahlwinkel vertikal	100°
Ausstattung	-
Gehäusematerial	Kunststoff
Farbe	Schwarz
Montagevorrichtung	Montagebügel
Ballwurfsicher	-
Schutzart	IP55
Zul. Einsatztemperatur	-20 °C bis +50 °C
Stromversorgung	-
Abmessungen	160 x 260 x 180 mm
Breite	160 mm
Höhe	260 mm
Tiefe	180 mm
Gewicht	2,3 kg
Eingänge	LS-Klemmterminal
Ausgänge	-
Ersatzschwingspule	-
Sonstiges	-
Zubehör	-
Verpackungsmaße (B x H x L)	0,205 x 0,19 x 0,3 m
Bruttogewicht	2,82 kg
Nettogewicht	2,46 kg

Artikel Informationen

Neu	
Bruttogewicht	2.820 kg
VRG/VEG	VRG-2