

## ESP-15/WS

Bestellnummer: 161550

Bruttopreis (EVP): CHF **89.00**

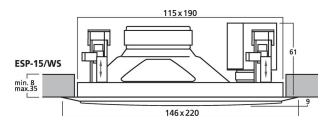
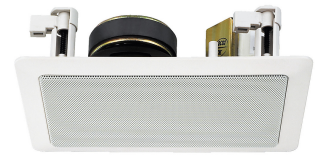
### ELA-Hi-Fi-Wand- und -Deckenlautsprecher

ELA-Hi-Fi-Wand- und -Deckenlautsprecher

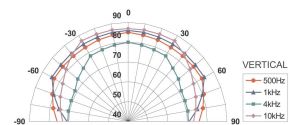
- 100-V-Übertragungstechnik
- 2-Wege-Ausführung mit Kalottenhoctöner
- Kunststoffgehäuse mit Metallschutzgitter
- Kunststoffmaterial aus ABS und selbstverlöschend nach UL94V0
- Besonders gute klangliche Eigenschaften
- Für Wand-/Deckenstärken 8-35 mm

#### Empfohlenes Zubehör

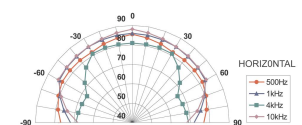
GM-7150/WS	ELA-Lautstärkersteller 50W, EDIZIO DUE, weiss
GM-7150/SW	ELA-Lautstärkersteller 50W, EDIZIO DUE, schwarz
SPC-515/SW	LS-Kabel 100m 2x1.5mm schwarz HIGHLY FLEXIBLE
JYSTY-2208	100V Signalkabel, 100m, 2x2x0,8
GM-7135	100V Signalkabel, 100m, 2x2x0,8
GM-7135-60	100V Signalkabel, 100m, 2x2x0,8



ESP-15/WS



ESP-15/WS



## ESP-15/WS

### Technische Daten:

<b>EAN-Code</b>	4007754160246
<b>Nettogewicht</b>	1,3 kg
<b>Impedanz (Z)</b>	-
<b>Übertragungstechnik</b>	100 V
<b>Frequenzbereich</b>	60-20000 Hz
<b>Resonanzfrequenz (f<sub>s</sub>)</b>	-
<b>Empf. Trennfreq. (f<sub>max.</sub>) (12 dB/Okt.)</b>	-
<b>Nennbelastbarkeit (RMS)</b>	15/7,5/4/2/1 W
<b>Musikbelastbarkeit (MAX)</b>	-
<b>Kennschalldruck</b>	87 dB/W/m
<b>Max. Nennschalldruck</b>	-
<b>Maximale Spannung</b>	-
<b>Abstrahlwinkel horizontal</b>	-
<b>Abstrahlwinkel vertikal</b>	-
<b>Nachgiebigkeit (C<sub>ms</sub>)</b>	-
<b>Bewegte Masse (M<sub>ms</sub>)</b>	-
<b>Mechanische Güte (Q<sub>ms</sub>)</b>	-
<b>Elektrische Güte (Q<sub>es</sub>)</b>	-
<b>Gesamtgüte (Q<sub>ts</sub>)</b>	-
<b>Äquivalentvolumen (V<sub>as</sub>)</b>	-
<b>Gleichstromwiderst. (R<sub>e</sub>)</b>	-
<b>Kraftfaktor (BxL)</b>	-
<b>Schwingspulenind. (L<sub>e</sub>)</b>	-
<b>Schwingspulendurchm.</b>	-
<b>Schwingspulenwick.-Höhe</b>	-
<b>Schwingspulenmaterial</b>	-
<b>Schwingspulenträger</b>	-
<b>Lineare Auslenkung (X<sub>MAX</sub>)</b>	-
<b>Eff. Membranfläche (S<sub>d</sub>)</b>	-
<b>Austrittsöffnung</b>	-
<b>Magnetgewicht</b>	-
<b>Magnetdurchmesser</b>	-
<b>Einbauöffnung</b>	115 x 190 mm
<b>Einbautiefe</b>	61 mm
<b>Lochkreisdurchmesser</b>	-
<b>Lochabstand X</b>	-
<b>Lochabstand Y</b>	-
<b>Abmessungen</b>	146 x 220 x 70 mm
<b>Außendurchmesser</b>	-
<b>Breite</b>	146 mm
<b>Höhe</b>	220 mm
<b>Tiefe</b>	70 mm
<b>Farbe</b>	Weiß
<b>Schutzart</b>	-
<b>Zul. Einsatztemperatur</b>	0-40 °C
<b>Gewicht</b>	1,3 kg
<b>Verpackungseinheit</b>	1
<b>Lautsprechertyp</b>	100er
<b>Verpackungsmaße (B x H x L)</b>	0,195 x 0,095 x 0,265 m
<b>Bruttogewicht</b>	1,442 kg
<b>Nettogewicht</b>	1,3 kg
<b>100 V</b>	1

### Artikel Informationen

Neu	
Bruttogewicht	1.442 kg
VRG/VEG	VRG-2