

**EDL-412/WS**

Bestellnummer: 161860

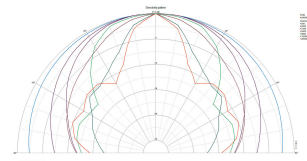
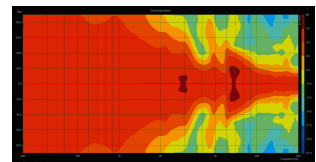
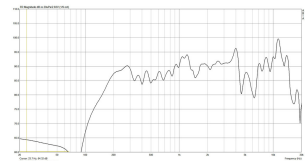
 Bruttopreis (EVP): CHF **89.00**
**Wetterfester ELA-Kugellautsprecher, weiß**

Wetterfester ELA-Kugellautsprecher

- 100-V-Übertragungstechnik oder 8-Ω-Betrieb
- Weißes ABS-Gehäuse (selbstverlöschend, entspricht der Norm UL94V0)
- 480-cm-Anschlusskabel mit Baldachin beiliegend

**Empfohlenes Zubehör**

GM-7150/WS	ELA-Lautstärkersteller 50W, EDIZIO DUE, weiss
GM-7150/SW	ELA-Lautstärkersteller 50W, EDIZIO DUE, schwarz
SPC-515/SW	LS-Kabel 100m 2x1.5mm schwarz HIGHLY FLEXIBLE
JYSTY-2208	100V Signalkabel, 100m, 2x2x0,8
GM-7135	100V Signalkabel, 100m, 2x2x0,8
GM-7135-60	100V Signalkabel, 100m, 2x2x0,8



## EDL-412/WS

### Technische Daten:

<b>Außenbereich</b>	1
<b>Wetterfest</b>	1
<b>100 V</b>	1
<b>Niederohm</b>	1
<b>Aktiv/passiv</b>	passiv
<b>Übertragungstechnik</b>	100 V oder niederohmig
<b>Ausgangsleistung, gesamt</b>	-
<b>Nennleistung</b>	-
<b>Belastbarkeit, gesamt</b>	10 W
<b>Nennbelastbarkeit</b>	10/5/2,5 W
<b>Impedanz</b>	8 Ω
<b>Frequenzbereich</b>	160-20000 Hz
<b>Klirrfaktor</b>	-
<b>Rauschabstand</b>	-
<b>Eingangssignal</b>	-
<b>System</b>	-
<b>Breitbänder</b>	130 mm (5")
<b>Tieftöner</b>	-
<b>Mitteltöner</b>	-
<b>Hochtöner</b>	-
<b>Anzahl eingebauter LS-Chassis</b>	1
<b>Lautsprechergröße</b>	13 cm (5")
<b>Kennschalldruck</b>	92 dB/W/m
<b>Max. Nennschalldruck</b>	-
<b>Abstrahlwinkel</b>	100°
<b>Abstrahlwinkel horizontal</b>	100°
<b>Abstrahlwinkel vertikal</b>	100°
<b>Ausstattung</b>	-
<b>Gehäusematerial</b>	ABS, UL94V0
<b>Farbe</b>	Weiß
<b>Montagevorrichtung</b>	Kabel mit Baldachin
<b>Ballwurfsicher</b>	-
<b>Schutzart</b>	IP44
<b>Zul. Einsatztemperatur</b>	-30 °C bis +40 °C
<b>Stromversorgung</b>	-
<b>Abmessungen</b>	Ø 184 mm
<b>Breite</b>	Ø 184 mm
<b>Höhe</b>	Ø 184 mm
<b>Tiefe</b>	Ø 184 mm
<b>Gewicht</b>	1,65 kg
<b>Eingänge</b>	Kabelanschluss
<b>Ausgänge</b>	-
<b>Ersatzschwingspule</b>	-
<b>Sonstiges</b>	-
<b>Zubehör</b>	-
<b>Verpackungsmaße (B x H x L)</b>	0,3 x 0,22 x 0,23 m
<b>Bruttogewicht</b>	2 kg
<b>Nettogewicht</b>	1,65 kg

### Artikel Informationen

Neu	
Bruttogewicht	2.050 kg
VRG/VEG	VRG-2