

**EDL-250C/WS**

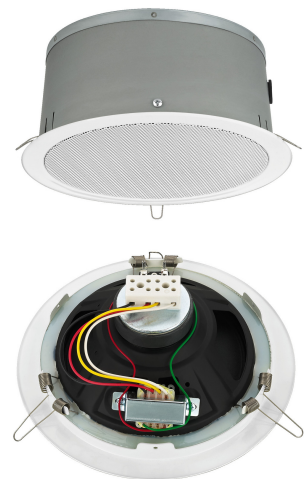
Bestellnummer: 160110

Bruttopreis (EVP): **auf Anfrage****ELA-Deckenlautsprecher**ELA-Deckenlautsprecher  
mit EN-54-24-Zertifizierung.

- 100-V-Übertragungstechnik
- Breitbandlautsprecher mit sehr hohem Wirkungsgrad und hoher Maximallautstärke
- Metallgehäuse
- Feuertopf
- Schnellmontageeinrichtung
- 3 Leistungsanzapfungen über Druckklemmen
- Prüfung der Ballwurfsicherheit nach DIN 18 032, Teil 3

**Empfohlenes Zubehör**

GM-7150/WS	ELA-Lautstärkeregler 50W, EDIZIO DUE, weiss
GM-7150/SW	ELA-Lautstärkeregler 50W, EDIZIO DUE, schwarz
SPC-515H/SW	Lautsprecherkabel, Halogenfrei, 2x1.5mm, 100m
JYSTY-2208	100V Signalkabel, 100m, 2x2x0,8



## EDL-250C/WS

Technische Daten:	
EAN-Code	4007754233360
Nettogewicht	1,81 kg
Impedanz (Z)	-
Übertragungstechnik	100 V
Frequenzbereich	70-19000 Hz
Resonanzfrequenz ( $f_s$ )	-
Empf. Trennfreq. ( $f_{max.}$ ) (12 dB/Okt.)	-
Nennbelastbarkeit (RMS)	6/3/1,5 W
Musikbelastbarkeit (MAX)	-
Kennschalldruck	98 dB/W/m
Max. Nennschalldruck	-
Maximale Spannung	-
Abstrahlwinkel horizontal	-
Abstrahlwinkel vertikal	-
Nachgiebigkeit ( $C_{ms}$ )	-
Bewegte Masse ( $M_{ms}$ )	-
Mechanische Güte ( $Q_{ms}$ )	-
Elektrische Güte ( $Q_{es}$ )	-
Gesamtgüte ( $Q_{ts}$ )	-
Äquivalentvolumen ( $V_{as}$ )	-
Gleichstromwiderst. ( $R_e$ )	-
Kraftfaktor (BxL)	-
Schwingspulenind. ( $L_e$ )	-
Schwingspulendurchm.	-
Schwingspulenwick.-Höhe	-
Schwingspulenmaterial	-
Schwingspulenträger	-
Lineare Auslenkung ( $X_{MAX}$ )	-
Eff. Membranfläche ( $S_d$ )	-
Austrittsöffnung	-
Magnetgewicht	-
Magnetdurchmesser	-
Einbauöffnung	Ø 230 mm
Einbautiefe	110 mm
Lochkreisdurchmesser	-
Lochabstand X	-
Lochabstand Y	-
Abmessungen	Ø 252 mm x 110 mm
Außendurchmesser	Ø 252 mm
Breite	Ø 252 mm
Höhe	Ø 252 mm
Tiefe	110 mm
Farbe	Weiß
Schutzart	-
Zul. Einsatztemperatur	0-40 °C
Gewicht	1,8 kg
Verpackungseinheit	1
Lautsprechertyp	200
Verpackungsmaße (B x H x L)	0,28 x 0,13 x 0,28 m
Bruttogewicht	2,005 kg
Nettogewicht	1,81 kg
100 V	1
EN-54-Zertifizierung	1
Ballwurfsicher	1

## EDL-250C/WS

### Artikel Informationen

Neu

Bruttogewicht	2.005 kg
VRG/VEG	VRG-2