

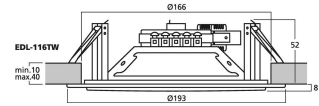
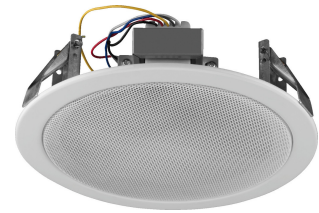
EDL-116TW

Bestellnummer: 163840

Bruttopreis (EVP): CHF **65.00****ELA-Deckenlautsprecher, 100 V**

ELA-Deckenlautsprecher

- 100-V-Übertragungstechnik
- 2-Wege-Koaxiallautsprecher 15 cm (6")
- Metallgehäuse mit Abdeckung der Korböffnungen
- Leistungsabgriffe 10/6/3/1,5 W
- Schnellmontageeinrichtung mit Federklemmen
- Anschluss über Klemmterminal
- Für Deckenstärken 10-40 mm

**Empfohlenes Zubehör**

| | |
|------------|--|
| GM-7150/WS | ELA-Lautsprecherkabel 50W, EDIZIO DUE, weiss |
| GM-7150/SW | ELA-Lautsprecherkabel 50W, EDIZIO DUE, schwarz |
| SPC-515/SW | LS-Kabel 100m 2x1.5mm schwarz HIGHLY FLEXIBLE |
| SPC-515/WS | LS-Kabel 100m 2x1.5mm weiss HIGHLY FLEXIBLE |
| SPC-525/SW | LS-Kabel 100m 2x2.5mm schwarz HIGHLY FLEXIBLE |

EDL-116TW

Technische Daten:

| | |
|---|------------------------|
| EAN-Code | 4007754266436 |
| Nettogewicht | 0,821 kg |
| Impedanz (Z) | - |
| Übertragungstechnik | 100 V |
| Frequenzbereich | 90-20000 Hz |
| Resonanzfrequenz (f_s) | - |
| Empf. Trennfreq. (f_{max.}) (12 dB/Okt.) | - |
| Nennbelastbarkeit (RMS) | 10/6/3/1,5 W |
| Musikbelastbarkeit (MAX) | - |
| Kennschalldruck | 92 dB/W/m |
| Max. Nennschalldruck | 102 dB |
| Maximale Spannung | - |
| Abstrahlwinkel horizontal | - |
| Abstrahlwinkel vertikal | - |
| Nachgiebigkeit (C_{ms}) | - |
| Bewegte Masse (M_{ms}) | - |
| Mechanische Güte (Q_{ms}) | - |
| Elektrische Güte (Q_{es}) | - |
| Gesamtgüte (Q_{ts}) | - |
| Äquivalentvolumen (V_{as}) | - |
| Gleichstromwiderst. (R_e) | - |
| Kraftfaktor (BxL) | - |
| Schwingspulenind. (L_e) | - |
| Schwingspulendurchm. | - |
| Schwingspulenwick.-Höhe | - |
| Schwingspulenmaterial | - |
| Schwingspulenträger | - |
| Lineare Auslenkung (X_{MAX}) | - |
| Eff. Membranfläche (S_d) | - |
| Austrittsöffnung | - |
| Magnetgewicht | - |
| Magnetdurchmesser | - |
| Einbauöffnung | Ø 166 mm |
| Einbautiefe | 55 mm |
| Lochkreisdurchmesser | - |
| Lochabstand X | - |
| Lochabstand Y | - |
| Abmessungen | Ø 195 mm x 55 mm |
| Außendurchmesser | Ø 195 mm |
| Breite | Ø 195 mm |
| Höhe | Ø 195 mm |
| Tiefe | 55 mm |
| Farbe | Weiß |
| Schutzart | - |
| Zul. Einsatztemperatur | 0-40 °C |
| Gewicht | 0,82 kg |
| Verpackungseinheit | 1 |
| Lautsprechertyp | 150 |
| Verpackungsmaße (B x H x L) | 0,215 x 0,07 x 0,215 m |
| Bruttogewicht | 0,918 kg |
| Nettogewicht | 0,821 kg |
| 100 V | 1 |

Artikel Informationen

| | |
|----------------------|----------|
| Neu | |
| Bruttogewicht | 0.850 kg |
| VRG/VEG | VRG-2 |