

**CDX1-1746/8**

Bestellnummer: 1001077

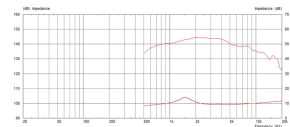
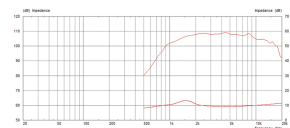
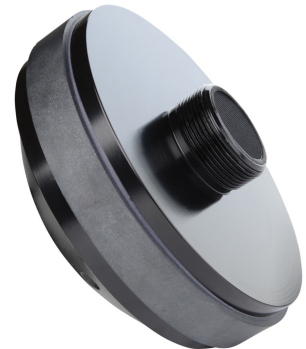
Bruttopreis (EVP): **auf Anfrage****PA-Hornstreiber, 40 W, 8 Ω**

PA-Hornstreiber, 40 W, 8 Ω

- Hochwertiger 25-mm-Kompressionstreiber (1") mit 44-mm-Schwingspule (1,75") und Ferritmagnet
- Einteilige Polyamid-Membran und -Sicke
- Sound-Castle-Membrananordnung
- Empfohlene Trennfrequenz 2200 Hz (12 dB/Okt.)
- 35-mm-Standardgewinde (1 3/8")

Herstellerinformation  
Celestion International Ltd  
Claydon Business Park, Great Blakenham,  
Ipswich  
Suffolk IP6 0NL  
Vereinigtes Königreich  
info@celestion.com

Importeur  
MONACOR INTERNATIONAL GmbH & Co. KG  
Zum Falsch 36  
28307 Bremen  
Deutschland  
info@monacor.de



## CDX1-1746/8

### Technische Daten:

<b>EAN-Code</b>	739894548755
<b>Nettogewicht</b>	2,55 kg
<b>Impedanz (Z)</b>	8 Ω
<b>Übertragungstechnik</b>	Kabel
<b>Frequenzbereich</b>	1200-20000 Hz
<b>Resonanzfrequenz (f<sub>s</sub>)</b>	-
<b>Empf. Trennfreq. (f<sub>max.</sub>) (12 dB/Okt.)</b>	2200 Hz
<b>Nennbelastbarkeit (RMS)</b>	40 W
<b>Musikbelastbarkeit (MAX)</b>	80 W
<b>Kennschalldruck</b>	110 dB/W/m
<b>Max. Nennschalldruck</b>	-
<b>Maximale Spannung</b>	-
<b>Abstrahlwinkel horizontal</b>	-
<b>Abstrahlwinkel vertikal</b>	-
<b>Nachgiebigkeit (C<sub>ms</sub>)</b>	-
<b>Bewegte Masse (M<sub>ms</sub>)</b>	-
<b>Mechanische Güte (Q<sub>ms</sub>)</b>	-
<b>Elektrische Güte (Q<sub>es</sub>)</b>	-
<b>Gesamtgüte (Q<sub>ts</sub>)</b>	-
<b>Äquivalentvolumen (V<sub>as</sub>)</b>	-
<b>Gleichstromwiderst. (R<sub>e</sub>)</b>	-
<b>Kraftfaktor (BxL)</b>	-
<b>Schwingspulenind. (L<sub>e</sub>)</b>	-
<b>Schwingspulendurchm.</b>	Ø 44 mm
<b>Schwingspulenwick.-Höhe</b>	-
<b>Schwingspulenmaterial</b>	kupferbeschichteter Aluminium-Flachdraht
<b>Schwingspulenträger</b>	-
<b>Lineare Auslenkung (X<sub>MAX</sub>)</b>	-
<b>Eff. Membranfläche (S<sub>d</sub>)</b>	-
<b>Austrittsöffnung</b>	Ø 25 mm
<b>Magnetgewicht</b>	-
<b>Magnetdurchmesser</b>	-
<b>Einbauöffnung</b>	je nach Horn
<b>Einbautiefe</b>	je nach Horn
<b>Lochkreisdurchmesser</b>	-
<b>Lochabstand X</b>	-
<b>Lochabstand Y</b>	-
<b>Abmessungen</b>	Ø 120 mm x 56 mm
<b>Außendurchmesser</b>	Ø 120 mm
<b>Breite</b>	Ø 120 mm
<b>Höhe</b>	Ø 120 mm
<b>Tiefe</b>	56 mm
<b>Farbe</b>	Schwarz
<b>Schutzart</b>	-
<b>Zul. Einsatztemperatur</b>	0-40 °C
<b>Gewicht</b>	2,55 kg
<b>Verpackungseinheit</b>	1
<b>Lautsprechertyp</b>	1"
<b>Verpackungsmaße (B x H x L)</b>	0,152 x 0,076 x 0,178 m
<b>Bruttogewicht</b>	3,0 kg
<b>Nettogewicht</b>	2,55 kg
<b>Niederohm</b>	1

### Artikel Informationen

Neu	
Bruttogewicht	3.000 kg