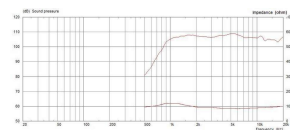
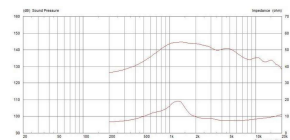
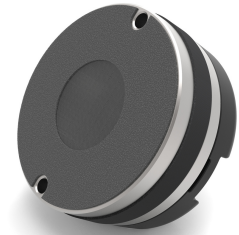


**CDX1-1412/8**

Bestellnummer: 1001067

Bruttopreis (EVP): **auf Anfrage****PA-Horntreiber, 35 W, 8  $\Omega$** PA-Horntreiber, 35 W, 8  $\Omega$ 

- Sehr kompaktes Design für mobile Anwendungen
- Einteilige Polyamidfilm-Membran und -Sicke
- Empfohlene Trennfrequenz 2000 Hz (12 dB/Okt.)
- 2-Loch-Schrauben-Montage
- Auch als 16- $\Omega$ -Version (CDX1-1412/16) verfügbar



## CDX1-1412/8

### Technische Daten:

<b>EAN-Code</b>	739894646451
<b>Nettogewicht</b>	0,35 kg
<b>Impedanz (Z)</b>	8 $\Omega$
<b>Übertragungstechnik</b>	Kabel
<b>Frequenzbereich</b>	1500-20000 Hz
<b>Resonanzfrequenz (<math>f_s</math>)</b>	-
<b>Empf. Trennfreq. (<math>f_{max.}</math>) (12 dB/Okt.)</b>	2000 Hz
<b>Nennbelastbarkeit (RMS)</b>	35 W
<b>Musikbelastbarkeit (MAX)</b>	70 W
<b>Kennschalldruck</b>	106 dB/W/m
<b>Max. Nennschalldruck</b>	-
<b>Maximale Spannung</b>	-
<b>Abstrahlwinkel horizontal</b>	-
<b>Abstrahlwinkel vertikal</b>	-
<b>Nachgiebigkeit (<math>C_{ms}</math>)</b>	-
<b>Bewegte Masse (<math>M_{ms}</math>)</b>	-
<b>Mechanische Güte (<math>Q_{ms}</math>)</b>	-
<b>Elektrische Güte (<math>Q_{es}</math>)</b>	-
<b>Gesamtgüte (<math>Q_{ts}</math>)</b>	-
<b>Äquivalentvolumen (<math>V_{as}</math>)</b>	-
<b>Gleichstromwiderst. (<math>R_e</math>)</b>	-
<b>Kraftfaktor (BxL)</b>	-
<b>Schwingspulenind. (<math>L_e</math>)</b>	-
<b>Schwingspulendurchm.</b>	$\varnothing$ 35 mm
<b>Schwingspulenwick.-Höhe</b>	
<b>Schwingspulenmaterial</b>	kupferbeschichteter Aluminium-Flachdraht
<b>Schwingspulenträger</b>	Polyimide
<b>Lineare Auslenkung (<math>X_{MAX}</math>)</b>	-
<b>Eff. Membranfläche (<math>S_d</math>)</b>	-
<b>Austrittsöffnung</b>	$\varnothing$ 25 mm
<b>Magnetgewicht</b>	-
<b>Magnetdurchmesser</b>	-
<b>Einbauöffnung</b>	je nach Horn
<b>Einbautiefe</b>	je nach Horn
<b>Lochkreisdurchmesser</b>	$\varnothing$ 52 mm (2x M5)
<b>Lochabstand X</b>	-
<b>Lochabstand Y</b>	-
<b>Abmessungen</b>	$\varnothing$ 60 mm x 34,5 mm
<b>Außendurchmesser</b>	$\varnothing$ 60 mm
<b>Breite</b>	$\varnothing$ 60 mm
<b>Höhe</b>	$\varnothing$ 60 mm
<b>Tiefe</b>	34,5 mm
<b>Farbe</b>	Schwarz/Silber
<b>Schutzart</b>	-
<b>Zul. Einsatztemperatur</b>	0-40 °C
<b>Gewicht</b>	0,35 kg
<b>Verpackungseinheit</b>	1
<b>Lautsprechertyp</b>	1"
<b>Verpackungsmaße (B x H x L)</b>	0,115 x 0,065 x 0,115 m
<b>Bruttogewicht</b>	0,4 kg
<b>Nettogewicht</b>	0,35 kg
<b>Niederohm</b>	1

### Artikel Informationen

Neu	
Bruttogewicht	0.500 kg