

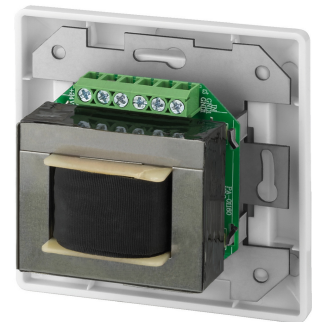
ATT-5100PEU

Bestellnummer: 173940

 Bruttopreis (EVP): CHF **79.00**
ELA-Einbau-Lautstärksteller mit 24-V-Pflichtempfangsrelais, 100 W

ELA-Einbau-Lautstärksteller mit 24-V-Pflichtempfangsrelais

- Nennbelastbarkeit 100 W
- Abschwächung in 10 Stufen. Stufe 0 ist AUS
- Für 100-V-Übertragungstechnik
- Frontplatte und Knopf aus weißem Kunststoff
- Auch geeignet für bereits vorhandene Schalterserien mit Standard-Abdeckrahmen (50- oder 55-mm-Ausschnitt)
- Unterputzmontage in gängigen 65er-Schalterdosen
- Schraub-Klemm-Anschluss


Empfohlenes Zubehör

SPC-515/SW	LS-Kabel 100m 2x1.5mm schwarz HIGHLY FLEXIBLE
SPC-515/WS	LS-Kabel 100m 2x1.5mm weiss HIGHLY FLEXIBLE
SPC-515CA	LS-Kabel 100m 2x1.5mm schwarz ECONOMY QUALITY
SPC-525/SW	LS-Kabel 100m 2x2.5mm schwarz HIGHLY FLEXIBLE
SPC-525CA	LS-Kabel 100m 2x2.5mm schwarz ECONOMY QUALITY
ZNK2/9	Lautsprecherkabel 2x2,5 mm ² , Ges.durchm.8mm
ZNK2/65FRNC	Lautsprecherkabel 2x1.5mm ² , 100 Volt, Meterware
ZNKCT7662700	Lautsprecherkabel 2x2.5mm ² , d:8mm halogenfrei

Technische Daten:

EAN-Code	4007754231922
Nettogewicht	0,342 kg
Art	ELA-Einbau-Lautstärksteller
Frequenzbereich	50-18000 Hz
Nennbelastbarkeit	100 W
Pflichtempfang	ja
Abmessungen	80 x 80 x 70 mm
Einbautiefe	50 mm
Gewicht	342 g
Aufputzgehäuse	-

Artikel Informationen

Neu	
Bruttogewicht	0.375 kg