

## ARM-880WP1

Bestellnummer: 173830

Bruttopreis (EVP): CHF **189.00**

### Wandmodul

#### Audio-Matrix-System

Das System ARM-880... von MONACOR ist eine extrem flexible Beschallungslösung für Multiroom-Anwendungen. Es eignet sich ideal für den Einsatz in Hotels, in der Gastronomie, in Konferenzsälen, Schulen, Sport- und Fitness-Centern. Es können 8 verschiedene Audioquellen wie z. B. CD-Player, Sat-Receiver, Radioprogramme auf 8 Ausgangszonen verteilt werden. Dabei ist eine beliebige Zuordnung möglich.

Das Kernstück des Systems bildet der Audio-Matrix-Router ARM-880. Für den Betrieb ist für jeweils einen verwendeten Ausgang ein Verstärker nötig. Dies kann eine einzelne Endstufe oder eine aktive Lautsprecherbox sein. Passende Wandmodule ARM-880WP1, ARM-880WP2 und ARM-880WP3 zur Fernsteuerung des ARM-880 bzw. mit zusätzlichen lokalen Eingängen für die jeweilige Zone sind optional erhältlich.

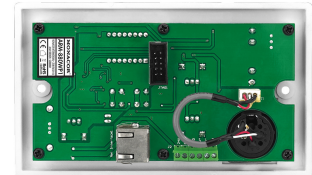
Mittels einer Master-Slave-Verbindung besteht die Möglichkeit, die Anlage auf bis zu 32 Ausgangszonen zu erweitern. Anschlüsse für verschiedene Alarmsignale und ein lokales Mikrofon stehen zur Verfügung.

Durchsagen können über 2 optionale Kommandomikrofone ARM-880RC mit Zonenauswahl getätigt werden.

#### Wandmodul

zur Fernbedienung des Audio-Matrix-Routers ARM-880.

- Einsatzzweck: Fernbedienung einer Zone, lokale Einspeisung von Audiosignalen
- 2 Cinch-Buchsen für Line-Signale
- Mikrofonanschluss über NEUTRIK-3-Pol-XLR-Buchse
- Quellenauswahlschalter
- Pegelregler für Line, Mikrofon und Quelle
- 15-V-Phantomspeisung
- 7-Segment-LED-Anzeige
- Verbindung zum ARM-880 und Stromversorgung über RJ45-Buchse und Cat-5-Netzwerkkabel, bei Kabellängen über 50 m ist der Betrieb mit einem separaten Netzteil notwendig
- Abmessungen Frontabdeckung: 146 x 86 mm
- Stabiles Metall-Unterputzgehäuse wird mitgeliefert



### Empfohlenes Zubehör

|            |  |
|------------|--|
| ARM-880    | Audiomatrix Notfalldurchsage mit Priorität |
| ARM-880WP2 | Wandmodul 1xRJ45                           |
| ARM-880RC  | Tischmikrofon                              |
| ARM-880RCE | Tischmikrofon-Erweiterung                  |

## ARM-880WP1

### Technische Daten:

|                                    |  |
|------------------------------------|--|
| <b>EAN-Code</b>                    | 4007754231717                                      |
| <b>Nettogewicht</b>                | 0,375 kg   |
| <b>Art</b>                         | Wandmodul  |
| <b>Nennwert</b>                    | -  |
| <b>Typ</b>                         | Fernbedienung einer Zone                           |
| <b>Farbe</b>                       | Weiß   |
| <b>Material</b>                    | -  |
| <b>Passend für</b>                 | ARM-880  |
| <b>Kompatibel mit</b>              | -  |
| <b>Stromversorgung</b>             | über ARM-880                                       |
| <b>Zul. Einsatztemperatur</b>      | 0-40 °C  |
| <b>Abmessungen</b>                 | 146 x 86 x 33 mm                                   |
| <b>Länge</b>                       | -  |
| <b>Einbaumaße</b>                  | -  |
| <b>Gewicht</b>                     | 155 g  |
| <b>Anschlüsse</b>                  | 1 x XLR (Mikrofon), 1 x Cinch L/R (Line), 1 x RJ45 |
| <b>Sonstiges</b>                   | 15-V-Phantomspeisung                               |
| <b>Verpackungseinheit</b>          | 1  |
| <b>Verpackungsmaße (B x H x L)</b> | 0,09 x 0,075 x 0,185 m                             |
| <b>Bruttogewicht</b>               | 0,44 kg  |
| <b>Nettogewicht</b>                | 0,375 kg   |

### Artikel Informationen

|               |          |
|---------------|----------|
| Neu           |          |
| Bruttogewicht | 0.440 kg |
| VRG/VEG       | VRG-0.4  |